

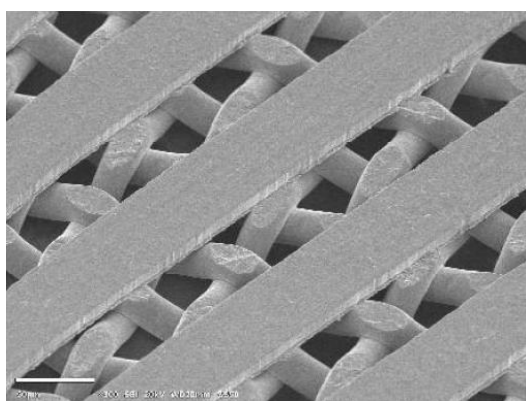
# 【製品資料】NEマスク(金属スクリーンマスク)

製版における乳剤部を金属箔に置き換えた金属性のスクリーンマスクです。(金属箔はNi形成)  
金属箔はエレクトロフォーミングにて画像を形成し、金属メッシュに貼付けを行います。

## ■特徴

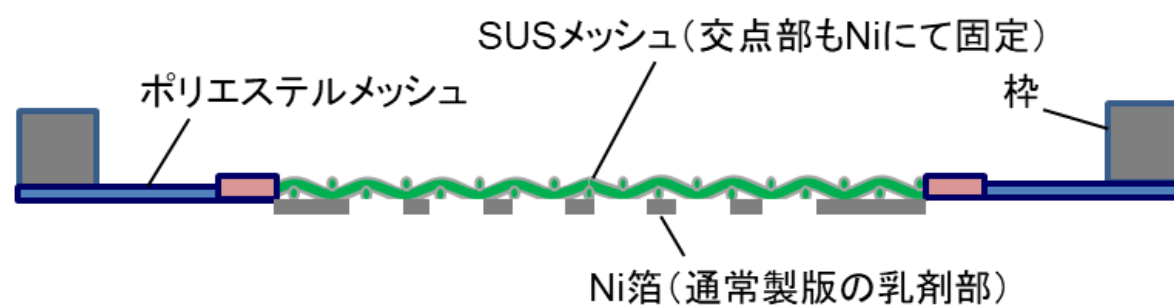
1. 寸法安定性 パターン部の金属箔とメッシュ及び、メッシュ交点部がNi接合される為、印刷負荷等における版変動を抑え、初期精度の維持が長い。
2. 耐刷・耐溶剤性 パターン部が金属箔の為、印刷及び溶剤清掃に対する耐久性が高い。
3. 平滑性 表面平滑性が高く、印刷物の直進性向上等に期待が出来る。(鏡面加工も対応可)
4. マスクレス フォトマスク原版を使用せず製造可。(フォトマスク原版使用での作製も可。※高精度品向け)

## 拡大図



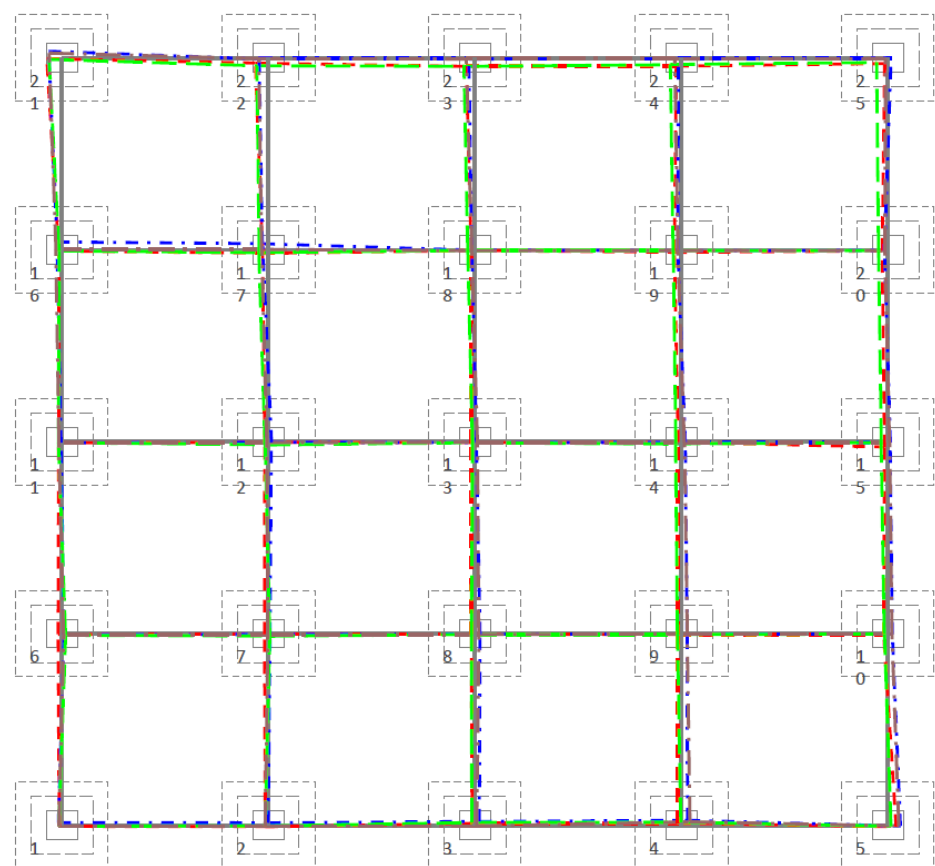
パターン部を金属箔(Ni)にて形成。

## ●NEマスク構造図



## 寸法変動

社内印刷テストにて、1万ショット印刷後の版寸法を測定。



### ■版寸法結果 (印刷前後)

1万ショット印刷後、測定25点全て $\pm 10\mu\text{m}$ 以内の寸法を維持。  
※ピッチ：32.5mm、トータルピッチ：130mm (左図参照)

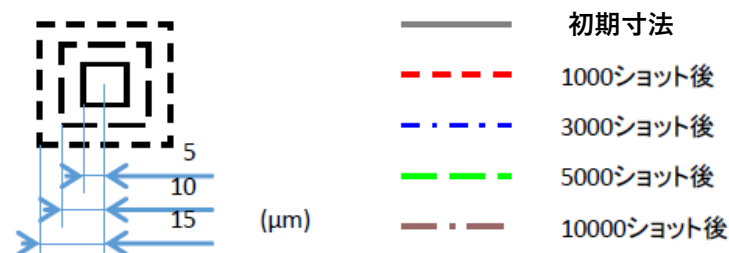
#### 《版仕様》

450×450枠\_NSX430-13CAL\_貼付けメッキR2

#### 《印刷条件》

印圧：0.4MP / GAP：1.0mm / スキージスト：150mm sec

※メッシュ強度やテンション、対象パターン等により精度は異なります。



### ■標準マスク仕様

1. 枠サイズ：MAX 1000mm×1000mm
  2. スクリーンメッシュ：カレンダーメッシュを推奨。
  3. Ni箔サイズ：MAX 470mm×570mm (基本コンビネーション仕様にて作製)
  4. Ni厚：5 $\mu\text{m}$ ~100 $\mu\text{m}$  (厚みは別途相談可)
- ※詳細仕様はお打合せ等にて確認させていただきます。

製造・販売元：東京プロセスサービス株式会社 営業部  
〒252-0816神奈川県藤沢市遠藤2012-4  
電話：0466-89-4083 E-mail：[info@topro.jp](mailto:info@topro.jp)  
<http://www.topro.com>